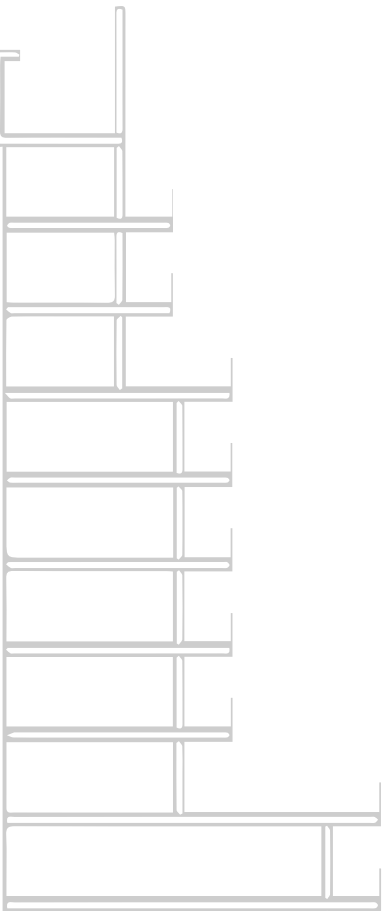


# TORRE BARCELÓ

LIVING



**ESTRUCTURA**

Fonamentació, contenció del terreny i estructura de l'edifici feta amb formigó armat, segons les especificacions del projecte, les característiques del terreny i les exigències del Codi tècnic de la l'edificació (CTE).

**ESTRUCTURA**

Cimentación, contención del terreno y estructura del edificio realizada de hormigón armado, según especificaciones del proyecto, características del terreno, y exigencias del Código Técnico de la Edificación (CTE).

**FAÇANA**

Façana ventilada de ceràmica extrudida, amb isolament per l'exterior i aïllament a l'extradossat interior, per evitar els ponts tèrmics, complir els requeriments de confort dels CTE i reduir la demanda energètica de l'habitatge.

**FACHADA**

Fachada ventilada de cerámica extrusionada, con aislamiento por el exterior y aislamiento en el trasdosado interior, evitando los puentes térmicos, cumpliendo los requerimientos de confort del CTE y reduciendo la demanda energética de la vivienda.

**ENVANS INTERIORS I SOSTRES FALSOS**

Sistema d'envans secs, que facilita el pas de les instal·lacions per dins i alhora augmenta la resistència tèrmica i acústica a cadascuna de les estances perquè integra l'isolament a l'ànima de l'envà.

Les divisòries entre estances en un mateix habitatge es faran amb envans de guix laminats reforçats amb doble estructura autoportant amb xapa d'acer galvanitzat de seguretat i incorporà l'isolament de llana mineral. Les divisòries entre habitatges es faran amb envans reforçats amb doble estructura autoportant d'acer galvanitzat que inclou l'isolament de llana mineral.

S'incorpora un sostre fals continu de cartó guix a les zones necessàries de l'habitatge per facilitar el pas d'instal·lacions elèctriques i de climatització. A les zones humides serà hidròfug.

**TABIQUERÍA INTERIOR Y FALSOS TECHOS**

Sistema de tabiquería seca, que facilita el paso de las instalaciones por su interior al mismo tiempo que aporta una mayor resistencia térmica y acústica en cada una de las estancias al integrar el aislamiento en el alma del tabique.

Las divisorias entre estancias en una misma vivienda se realizarán con tabique de yeso laminado reforzado con doble estructura autoportante con chapa de acero galvanizado de seguridad incorpora el aislamiento de lana mineral. Las divisorias entre viviendas se realizarán con tabique reforzado con doble estructura auto-portante de acero galvanizado que incorpora el aislamiento de lana mineral.

Se incorpora falso techo continuo de cartón yeso en las zonas necesarias de la vivienda para facilitar el paso de instalaciones eléctricas y de climatización. En las zonas húmedas será tipo hidrófugo.

**TANCAMENTS****EXTERIORS.**

Els tancaments exteriors seran de PVC bicolor amb ruptura de pont tèrmic. Les fulles seran batents. Els tancaments es complementaran amb envidrament de doble vidre amb cambra d'aire que compleix els requeriments d'estalvi energètic. Tots els dormitoris disposaran de persianes motoritzades de làmines d'alumini lacat amb isolament injectat.

**INTERIORS.**

La porta d'accés a l'habitatge serà cuirassada, amb pany de seguretat de tres punts i espiera òptica panoràmica. Les portes interiors amb totes les ferramentes d'acer inoxidable i acabat de fusta lacada. Els habitatges incorporaran, a dues de les seves habitacions, armaris modulars amb portes de fusta amb acabat lacat. L'interior serà revestit i tindrà prestatge per a maletes i barra de penjar.

**CARPINTERÍA****EXTERIOR.**

La carpintería exterior será de PVC bicolor con rotura de puente térmico. Las hojas serán batientes. Se complementará la carpintería con acristalamiento de doble vidrio con cámara de aire, cumpliendo los requerimientos de ahorro energético. Todos los dormitorios dispondrán de persianas motorizadas de lamas de aluminio lacado con aislamiento inyectado.

**INTERIOR.**

La puerta de acceso a la vivienda será acorazada, con cerradura de seguridad de tres puntos y mirilla óptica panorámica. Las puertas interiores con todos los herrajes en acero inoxidable y acabado en madera lacada. Las viviendas incorporaran, en dos de sus habitaciones, armarios modulares con puertas de madera acabado lacado. El interior será revestido y tendrá balda maletero y barra de colgar.

**REVESTIMENTS, PINTURES I PAVIMENTS**

Els revestiments dels paraments verticals dels lavabos tindran enrajolat de gres porcellànic o pintura esmalt, segons les indicacions del projecte. Els paraments de la resta de l'habitatge aniran acabats amb pintura plàstica llisa.

Hi haurà paviment laminat a tot l'habitatge tret dels lavabos i el safareig, on serà porcellànic. A les terrasses serà porcellànic antilliscant.

**REVESTIMIENTOS, PINTURAS Y PAVIMENTOS**

Los revestimientos de los paramentos verticales de baños irán con alicatados de gres porcelánicos o pintura esmalte, según indicaciones en proyecto. Los paramentos del resto de la vivienda irán acabados con pintura plástica lisa.

Pavimento laminado en toda la vivienda menos en baños y lavadero que será porcelánico. En las terrazas porcelánico antideslizante.

**CUINA**

S'instal·larà mobiliari de cuina, que disposarà tant de mòduls alts com baixos de gran capacitat d'emmagatzematge. L'acabat serà laminat.

El taulell i el front de cuina seran de quars compacte, un material de nova generació i de primera qualitat.

S'instal·larà una aigüera amb aixetes monocomandament.

Es completarà l'equipament de cuina amb: placa d'inducció i campana extractora integrada, microones, forn, nevera i rentadora/ assecadora.

**COCINA**

Se instalará mobiliario de cocina, disponiendo tanto módulos altos como bajos de gran capacidad de almacenaje. El acabado será laminado.

La encimera y frente de cocina será de material cuarzo-compacto, siendo éste un material de nueva generación y de 1ª calidad.

Se instalará fregadero con grifería monomando.

Se completará el equipamiento de cocina con: placa de inducción y campana extractora integrada, microondas, horno, nevera y lavadora/secadora.

**SANITARIS, AIXETES I COMPLEMENTS**

El lavabo principal estarà compost per un plat de dutxa de format gran i aixetes monocomandament d'acabat cromat amb barra regulable.

Es disposarà d'un moble de lavabo amb rentamans d'una pica i aixetes monocomandament, d'acabat cromat.

El lavabo secundari estarà compost per plat de dutxa o banyera amb aixetes monocomandament. El rentamans serà d'una pica sobre un moble amb aixetes monocomandament d'acabat cromat.

A tots dos lavabos, el vàter serà de porcellana esmaltada col·locat sobre el paviment i tapa anticops.

**SANITARIOS, GRIFERIA Y COMPLEMENTOS**

El baño principal estará compuesto por plato de ducha de gran formato y grifería monomando acabado cromado con barra regulable.

Se dispondrá de un mueble de baño con lavamanos de 1 seno y grifería monomando, acabado cromado.

El baño secundario estará compuesto por plato de ducha o bañera con grifería monomando. El lavamanos será de 1 seno sobre un mueble con grifería monomando acabado cromado.

En ambos baños, el inodoro será de porcelana esmaltada colocado sobre el pavimento y tapa antigolpes.



**ENLLUMENAT I TELECOMUNICACIONS**

Els habitatges tindran un grau d'electrificació segons el projecte, amb previsió per als punts de llum al sostre o les parets dins l'habitatge. La terrassa exterior disposarà de lluminària al muntant de la balconera segons el projecte.

Es preveu instal·lar un videointèrfon per al control d'accés als portals.

**ALUMBRADO Y TELECOMUNICACIONES**

Las viviendas tendrán un grado de electrificación según proyecto, dejando previsión para puntos de luz en techo y/o paredes en el interior de la vivienda. La terraza exterior dispondrá de luminaria en la jamba de balconera según proyecto.

Está prevista la instalación de video portero para el control de acceso a los portales.

**AIRE CONDICIONAT, CALEFACCIÓ I AIGUA CALENTA**

El sistema de climatització previst per als habitatges consisteix en un ventiloconvector de conductes de dos tubs, amb generació de fred i calor mitjançant un sistema centralitzat de calefacció urbana i tub verd.

De la mateixa manera, la producció d'aigua calenta es farà mitjançant el mateix sistema de calefacció urbana. Les unitats interiors seran ocultes en un sostre fals registrable.

**AIRE ACONDICIONADO, CALEFACCIÓN Y AGUA CALIENTE**

El sistema de climatización previsto para las viviendas es mediante un fan-coil de conductos a dos tubos, con generación de frío y calor mediante un sistema centralizado tipo District Heating de Tub Verd.

De la misma forma, la producción de A.C.S. se hará mediante el mismo sistema District Heating. Las unidades interiores irán ocultas en falso techo registrable.

**CANONADES  
I SANEJAMENT**

Les canonades de l'habitatge seran de material plàstic i isolades d'acord amb el que estableix el Reglament d'instal·lacions tèrmiques als edificis (RITE), equipades de clau de tall general i de les claus de tall independents als lavabos i la cuina, tant d'aigua freda com calenta.

La instal·lació de sanejament de l'edifici serà separativa.

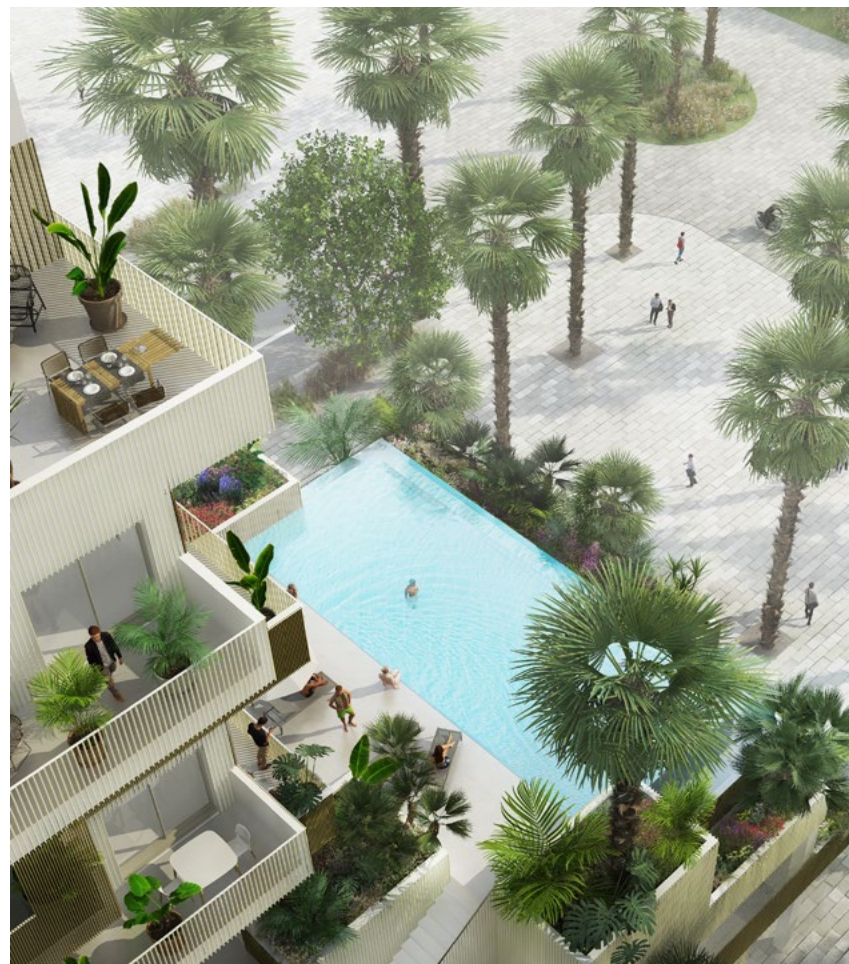
El material de les canonades de sanejament a la zona dels habitatges serà isolant per evitar la propagació de soroll per les canonades.

**FONTANERÍA  
Y SANEAMIENTO**

Las instalaciones de fontanería de la vivienda estarán realizadas con tubería de material plástico, aisladas de acuerdo a lo establecido en el RITE, disponiendo de llave de corte general y de las correspondientes llaves de corte independientes en baños y cocina, tanto de agua fría como caliente.

La instalación de saneamiento del edificio será separativa.

El material de las tuberías de saneamiento en la zona de las viviendas será con material aislante para evitar la propagación de ruidos a través de las mismas.



**ZONES COMUNES**

La il·luminació de les zones comunes es preveu amb lluminàries de baix consum i encesa mitjançant detectors de presència, que redueixen el consum elèctric de les zones comunes.

Els paviments dels portals seran porcellànics per a un trànsit de vianants moderat.

L'aparcament disposarà de porta d'accés mecanitzada amb comandament a distància.

Instal·lació de protecció contra incendis segons la normativa vigent.

Les zones comunes exteriors disposen de vegetació i reg automàtic. Hi ha una piscina comunitària i un solàrium per banyar-se i prendre el sol.

L'edifici també disposa de zones polivalents per a ús comunitari, així com un gran aparcament de bicicletes.

**ZONAS COMUNES**

La iluminación de las zonas comunes se prevé con luminarias de bajo consumo y encendido mediante detectores de presencia permitiendo reducir el consumo eléctrico de las zonas comunes.

Los pavimentos de los portales serán porcelánicos para tránsito peatonal moderado.

El aparcamiento dispondrá de puerta de acceso mecanizada con mando a distancia.

Instalación de Protección contra incendios según Normativa Vigente.

Las zonas comunes exteriores cuentan con vegetación y riego automático. Cuenta con piscina comunitaria y zona solárium para disfrute del baño y del sol.

El edificio también dispone de zonas polivalentes para uso comunitario, así como una gran zona de aparcamiento de bicicletas.

**Nota General:** Durant el desenvolupament del projecte, la direcció facultativa, per motius tècnics o administratius, es reserva el dret de fer algunes modificacions en distribucions, en les dimensions, en les superfícies i en els materials, fet que no comporta cap disminució en la qualitat dels materials. Imatges no contractuals i merament il·lustratives sotmeses a modificacions per exigències tècniques, jurídiques o comercials de la direcció facultativa o autoritat competent. Les infografies de les façanes, elements comuns i restants espais són orientatives i es podran modificar en els projectes tècnics. El mobiliari de les infografies interiors no està inclòs i l'equipament dels habitatges serà el que s'indica en la corresponent memòria de qualitats.

**Nota General:** Durante el desarrollo del proyecto, la dirección facultativa por motivos técnicos o administrativos se reserva el derecho de efectuar algunas modificaciones en distribuciones, dimensiones, superficies y materiales, sin que ello suponga disminución en la calidad de los materiales. Imágenes no contractuales y meramente ilustrativas sujetas a modificaciones por exigencias de orden técnico, jurídico o comercial de la dirección facultativa o autoridad competente. Las infografías de las fachadas, elementos comunes y restantes espacios son orientativas y podrán ser objeto de variación o modificación en los proyectos técnicos. El mobiliario de las infografías interiores no está incluido y el equipamiento de las viviendas será el indicado en la correspondiente memoria de calidades.

# TORRE BARCELÓ

LIVING