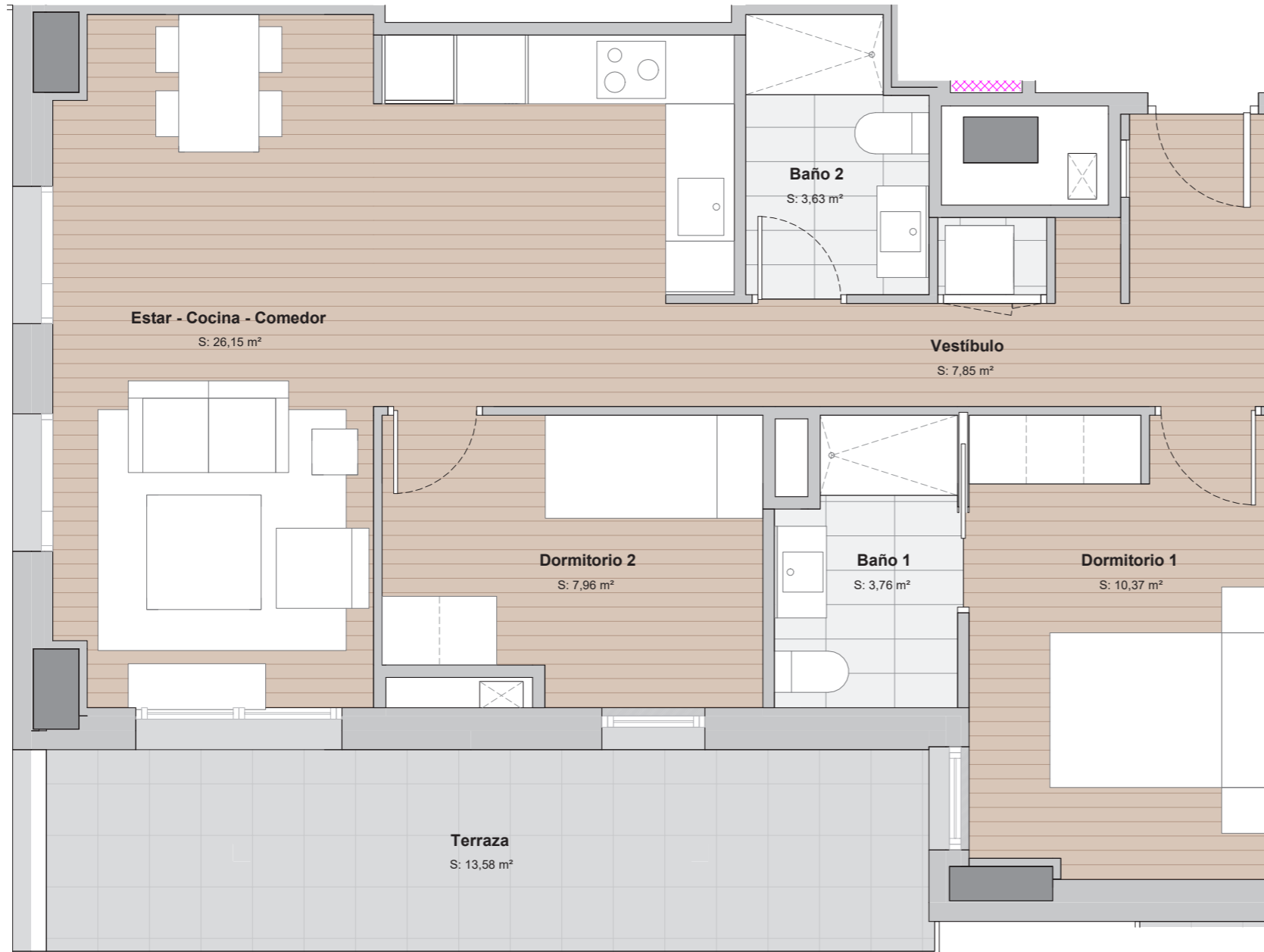
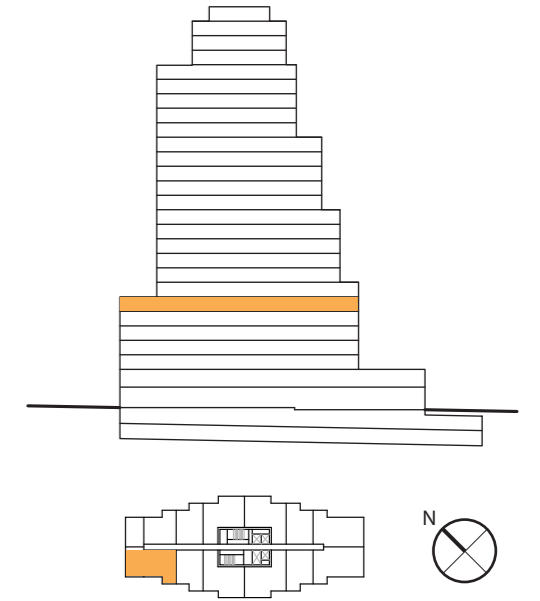


# TORRE BARCELÓ

## LIVING



ESCALA: 1/50 en DIN-A3

### P6 - 04

SUP. CONSTRUIDA:	74,40	m <sup>2</sup>
SUP. EXTERIOR:	14,40	m <sup>2</sup>
SUP. CONS.+ E.COMUNES:	95,00	m <sup>2</sup>

**A** Consumo de energía y emisiones



CERTIFICACIÓN DE CONSUMO ENERGÉTICO

#### NOTAS:

· Las viviendas se entregarán con los armarios empotrados y los muebles sanitarios de baños y cocina. El resto de los muebles que figuran en el presente documento son orientativos y no forman parte de la vivienda.

· La certificación de consumo energético final será la definida según proyecto arquitectónico.

· Este plano es informativo y no constituye ningún documento contractual. La promotora se reserva la facultad de modificar, por imperativo de las administraciones competentes y por las directrices de la dirección facultativa, las características, distribuciones y superficies mostradas en el plano.